

	Wydzielona KW	Macierzysta KW
Wyłączne korzystanie z konkretnego lokalu	✓	✓
Udział w częściach wspólnych nieruchomości	✓	✓
Udział w gruncie	✓	✓
Możliwość sprzedaży bez zgody innych mieszkańców	✓	✓
Samodzielne rozporządzanie nieruchomością	✓	✓
Możliwość wynajmu lub prowadzenia działalności	✓	✓
Możliwość założenia wspólnoty mieszkańców	✓	✓
Możliwość meldunku	✓	✓
Administrowanie budynku przez zarządcę, ustanowienie czynszu oraz funduszu remontowego	✓	✓
Możliwość finansowania zakupu kredytem bankowym	✓	✓
Niskie koszty utrzymania	✗	✓
Niska cena zakupu	✗	✓

Pomagamy w uzyskaniu finansowania na zakup nieruchomości.

<https://inplushome.pl/>

Zachęcamy do kontaktu z opiekunem inwestycji:



INPLUS
HOME



Światowida Apartments

To nowa inwestycja w południowej części miasta w dzielnicy Borek Fałęcki. Kameralny budynek składa się z 9 lokali mieszkalnych jedno oraz dwu pokojowych. Bliska odległość od węzła obwodnicy miasta oraz linii tramwajowej gwarantują szybkie poruszanie się po mieście. Okoliczna baza handlowo usługowa zapewnia komfort życia na codzień.

**ŚWIATOWIDA
APARTMENTS**

ul. Światowida 17
KRAKÓW



Powierzchnia użytkowa – 24,00m²

Skorzystaj z opcji wykończenia mieszkania pod klucz. Oferujemy mieszkania dopasowane do Twoich potrzeb.



Prezentowane wizualizacje przedstawiają przykładowe wykończenie lokalu M5.

ŚWIATOWIDA APARTMENTS

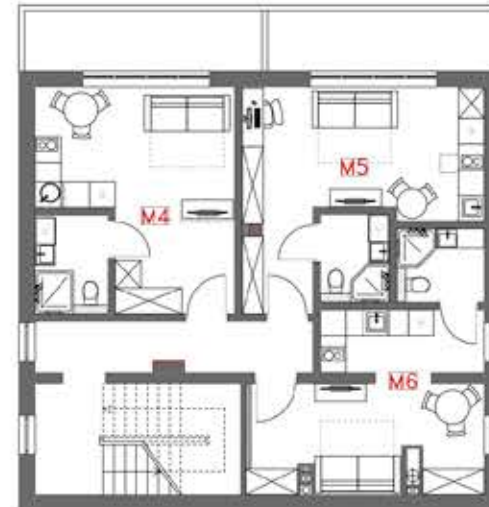
9 mieszkań

24,2-
23,1m²
powierzchnia
mieszkań

PARTER



PIĘTRO I



PIĘTRO II



M1	23,90m ²	239 000,00 zł
M2	23,80m ²	239 000,00 zł
M3	23,20m ²	239 000,00 zł
M4	24,20m ²	245 000,00 zł
M5	24,00m ²	239 000,00 zł
M6	23,10m ²	249 000,00 zł
M7	24,10m ²	249 000,00 zł
M8	24,10m ²	245 000,00 zł
M9	23,10m ²	249 000,00 zł

- Biedronka 350m
- Park Solvay 400m
- CH Zakopianka 950m

